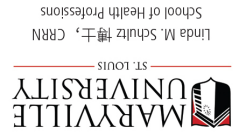




36 Morris Turnpike, Suite 3A | Short Hills, NJ 07078  
电话: (800) 539-7309 | www.paralysis.org



www.spinalcordrecovery.org  
Research, Rehabilitation, Recovery



及早诊断和治疗可获得积极的脓毒症及脓毒性休克治疗效果。有些患者被诊断为轻度脓毒症。此类患者可完全康复而无任何残留损害。不过，脓毒症和脓毒性休克可导致非常严重的并发症。脓毒症和脓毒性休克的并发症可能是灾难性的。血流受损可能导致任何身体器官受到损害。可能会形成血栓，导致身体器官或肢端缺血，进而导致组织坏死。器官损伤可导致脑、心脏、肺、肾、肝或在身体机能衰竭。四肢损伤可导致坏死，因此需要截肢。

### 针对医疗专业人员或急救员

- 大脑功能改变 (神智不清 / 昏迷)
- 肝酶升高 (肝功能异常)
- 乳酸性酸中毒 (血氧含量下降)
- 少尿 (尿量减少)
- 低氧血症 (氧无法循环流动到身体组织)
- 器官功能障碍 (器官功能衰竭)

身体某处存在感染并且出现以下症状之一时，即可确诊脓毒症：  
组织灌注，身体的任何部位供氧不足，在手指 / 手臂、脚趾 / 腿部最容易看出

- 器官功能障碍，任何内脏器官功能衰竭
- 到达所有重要器官
- 无法维持内部血压以确保有足够的携氧血液
- 初次感染部位或体内的任何部位的炎症

诊断还可包括以下可变因素：

- 体温降至 36C 或 97F 以下
- 血糖升高，不伴有糖尿病
- 水肿，尤其是在四肢、颈部、面部
- 神智不清或昏迷

可能存在的其他症状：

- 呼吸速率加快，每分钟呼吸 20 次以上
- 心率加快，每分钟 90 次以上
- 体温升高，超过 38.30C 或 101.30F
- 出现感染或可能出现感染

可能会出现以下部分或全部症状：

### 脓毒症一般症状

- MRI (磁共振成像)
- 超声
- CT 扫描 (计算机断层扫描)
- X 射线

扫描可能包括：

可进行全身扫描以评估内部器官功能。这些扫描可能包括：

### 成像研究

- 检测尿液有无细菌
- 进行创面培养，检测有无细菌
- 检测鼻或口腔分泌物有无细菌
- 针对细菌、凝血因子、心脏、肝肾功能、氨合或电解质进行血液检测

针对感染的实验室测试通常包括：

### 测试

往就诊。

加重的症状，请立即致电医护人员或前

果您有感染现象并出现任何感染或机体反应速、疼痛、患处局部发热或发冷/寒战。如

应去医护人员人员处检查，确定是否存在

预防是防止罹患脓毒症的最佳做法。

### 应采取哪些措施

## 治疗

治疗应由专家在医院环境中提供。治疗包括支撑维持生命的身体机能，以及使用抗生素来控制感染扩散。

- 提供抗生素来控制感染。
- 通常情况下，脓毒症或脓毒性休克患者会获得静脉输液治疗和输氧治疗。
- 将根据个体的症状提供药物治疗，例如：提供药物控制血压，提供胰岛素治疗高血糖，提供皮质类固醇来减轻炎症，提供药物控制疼痛。
- 针对具体情况，根据需要决定是否通过手术来控制感染或并发症。
- 实施治疗进行支持性护理，以维持和恢复功能。
- 如果呼吸系统受到影响，可能需要进行机械通气。
- 如果出现肾衰竭，可能需要进行透析治疗。

### 康复

脓毒症是可以治愈的。许多患者康复后没有任何残留功能障碍。根据感染事件对器官或组织造成的损伤，有些脓毒症存活者将有长期康复需求。如果四肢有严重创伤，则可能会进行截肢。有些患者因脓毒症事件留下的创伤而患上创伤后精神压力综合症，这是一种心理健康疾病。

## 我的信息

姓名：  
\_\_\_\_\_

病史

基础血压：  
\_\_\_\_\_

基础体温：  
\_\_\_\_\_

神经损伤位置：  
\_\_\_\_\_

主要医护人员：  
\_\_\_\_\_

电话号码：  
\_\_\_\_\_

过敏史：  
\_\_\_\_\_

紧急联系人

紧急电话：  
\_\_\_\_\_

关系：  
\_\_\_\_\_

电话号码：  
\_\_\_\_\_

此项目部分由美国卫生及公众服务部 (华盛顿 20201) 的社区生活管理部门提供支持。授权号码 90PR3001。政府资助政府资助项目的被授权人自由发表其研究结果和结论。因此，相关观点或意见未必代表官方的社区生活管理政策。

# 脓毒症



### 定义

脓毒症是一种危及生命的疾病，当人体对感染的反应伤害自身组织和器官时就会出现脓毒症。脓毒症可导致休克、多器官功能衰竭和死亡，尤其是在未及早发现并及时治疗的情况下。对于瘫痪 / 脊髓损伤患者，感染一开始可能是以尿路 (膀胱) 感染、肺炎的形式出现，也可能是以伤口、压疮或其他感染的形式出现。如果无法在局部控制住感染，则可能扩散至全身。此时可确诊脓毒症。脓毒性休克属于严重脓毒症，伴有血压下降，进而导致器官衰竭。脓毒症和脓毒性休克都会危及生命。脓毒症有时也称为败血症或全身性炎症反应综合征 (SIRS)。导致脓毒症的原因可能是手术或侵入性程序后感染在体内扩散，也可能只是简单割伤或划伤。

**脓毒症属于医疗紧急情况，  
必须立即实施治疗。**

**任何发生感染者都必须认识到  
发展为脓毒症的风险。**

**在发病的第一个小时内实施治疗  
最为有效。**

fold