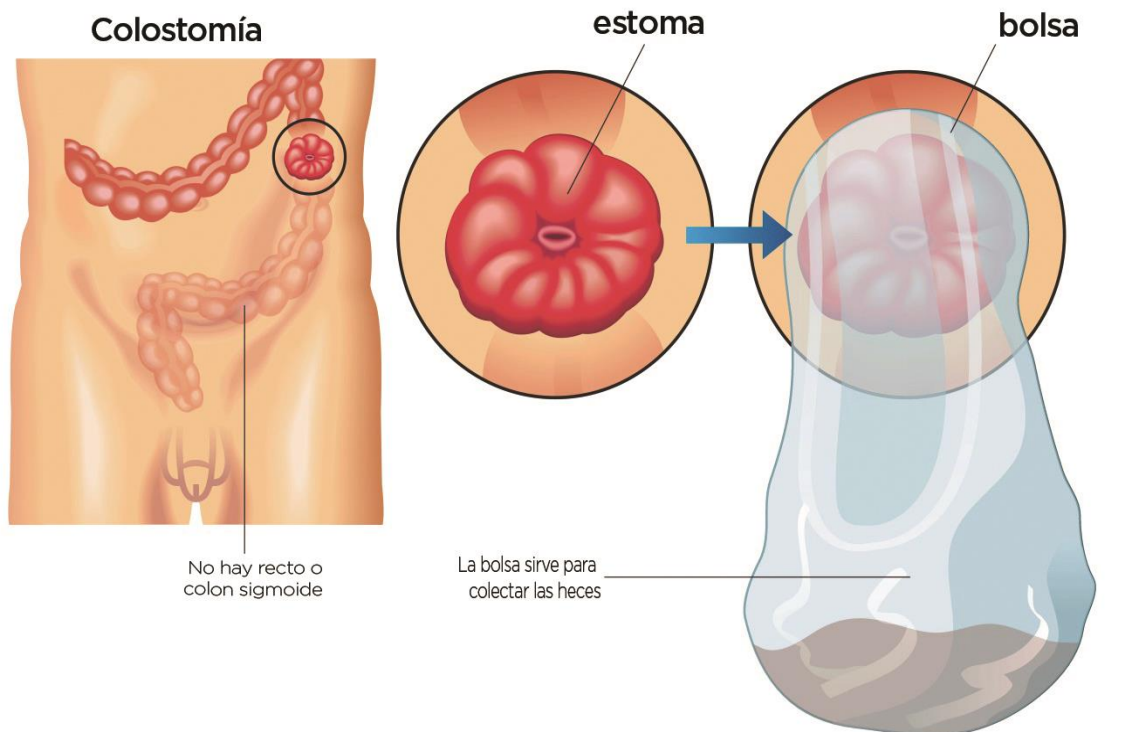


## La colostomía

La colostomía es un procedimiento quirúrgico saca hacia el exterior un extremo del intestino grueso a través de una abertura (estoma) en la pared abdominal. Las heces que se trasladan a través del intestino se vacían a través de la estoma en una bolsa que se fija al abdomen, pasando por alto el recto y el ano.

Una colostomía es una cirugía mayor y se deben sopesar con cuidado sus ventajas y desventajas. Una ventaja que se suele citar es que la colostomía puede reducir de manera significativa el tiempo que se dedica al cuidado de los intestinos. Las desventajas incluyen la posibilidad de complicaciones como irritación de la piel, infección y derrames, entre otras.

Fuente: MedlinePlus



## Recursos (en español)

<https://www.ostomy.org/espanol/>

### **Asociaciones de América Unidas de Ostomía**

PO Box 525

Kennebunk, ME 04043-0525

Teléfono: 800-826-0826

Proporcionan información y guías de cuidado para pacientes sobre colostomía, ileostomía y urostomía.

<https://www.mayoclinic.org/es-es/diseases-conditions/colon-cancer/in-depth/ostomy/art-20045825>

### **Clínica Mayo: Ostomía: adaptarse a la vida después de una colostomía, ileostomía o urostomía**

<https://www.mskcc.org/es/cancer-care/patient-education/caring-for-your-ileostomy-colostomy>

### **MSKCC: Cuidado de su ileostomía o colostomía**

Proporciona información sobre la colostomía, su cuidado, consideraciones y recursos, incluyendo videos.

<https://medlineplus.gov/spanish/ency/article/002942.htm>

### **Medline Plus: Colostomía**

<https://medlineplus.gov/spanish/ostomy.html>

### **Medline Plus: Estomas**

## Recursos (inglés)

<https://craighospital.org/resources/colostomies-a-radical-approach-to-bowel-management>

### **Craig Hospital: The Colostomy Procedure for Bowel Management**

### **Hospital Craig: Procedimiento de colostomía para el control del intestino**

<http://www.meetanostomate.org/>

### **Meet an OstoMate**

### **Encuentre un OstoMate**

Una comunidad en línea para que las personas con estomas busquen amigos, citas, etc.

<https://www.upmc.com/health-library/article?hwid=ug2186>

### **University of Pittsburgh Medical Center: Living with an Ostomy**

### **Centro Médico de la Universidad de Pittsburgh: Vivir con una ostomía**

Incluye una tabla de alimentos que pueden causar problemas con una ostomía.

**Exclusión de responsabilidad:**

La información en este mensaje es presentada con el propósito de educarle e informarle sobre la parálisis y sus efectos. Nada mencionado en este mensaje debe ser tomado como un diagnóstico o tratamiento médico. No debe reemplazar las instrucciones de su doctor o proveedor de salud. Si tiene preguntas sobre su salud por favor llame o visite a su doctor o proveedor de salud calificado inmediatamente. Siempre consulte con su doctor o proveedor de salud antes de comenzar un nuevo tratamiento, dieta o programa de bienestar. Nunca reemplace los consejos de su doctor o deje de buscar atención médica por algo mencionado en este mensaje.

Esta publicación cuenta con el apoyo de la Administración para la Vida Comunitaria (ACL), del Departamento de Salud y Servicios Humanos (HHS) de los Estados Unidos, como parte de un premio de asistencia financiera por un total de 8 700 000 dólares, financiado en un 100 por ciento por la ACL/HHS. El contenido es de los autores y no representa necesariamente las opiniones oficiales de la ACL/HHS o del Gobierno de los Estados Unidos, ni su respaldo.