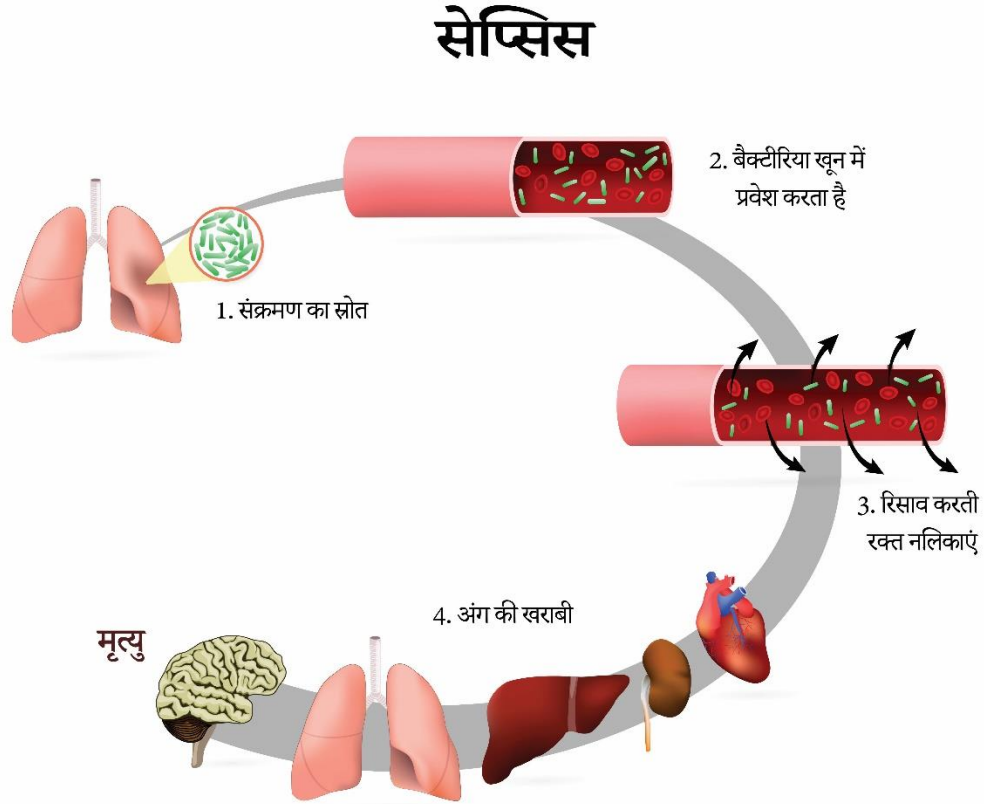


सेप्सिस

मेरु रज्जु की चोट के साथ जी रहे लोगों में सेप्सिस होने का जोखिम आम लोगों से अधिक होता है। इसके कारणों और चेतावनी संकेतों को समझना महत्वपूर्ण है क्योंकि इस प्राणघातक स्थिति का आरंभ में ही तथा आक्रामक ढंग से उपचार करने पर सफलता की संभावना सर्वाधिक होती है।



प्र: सेप्सिस क्या है?

सेप्सिस एक खतरनाक चिकित्सीय स्थिति है जो शरीर द्वारा व्यापक शोथ या संक्रमण पर तत्काल प्रतिक्रिया

दने पर विकसित होती है। रक्तधारा में बैक्टीरियल संक्रमण का फैलना अधिकांश मामलों का कारण होता है, पर कभी-कभी वायरल संक्रमण, जिनमें कोविड-19 और इन्फ्लुएंजा शामिल हैं, की कोई जटिलता भी इसका कारण हो सकती है। तुरंत उपचार नहीं मिलने पर, सेप्टिक शॉक विकसित हो सकता है, जिसमें रक्तचाप गिर जाता है और रक्त महत्वपूर्ण अंगों तक नहीं पहुँच पाता है। सेप्सिस की शुरुआत अक्सर अस्पतालों में होती है, जहाँ बैक्टीरिया की खतरनाक किस्में IV कैथेटर के ज़रिए शरीर में प्रवेश कर सकती हैं। बुजुर्ग लोग, कमज़ोर प्रतिरक्षा तंत्र वाले लोग, और जीर्ण चिकित्सीय स्थितियों से ग्रस्त लोग इसके सर्वाधिक जोखिम में होते हैं। सेप्सिस के बढ़ने पर, व्यक्ति अग्रलिखित चरणों का अनुभव कर सकता है: सेप्सिस, गंभीर सेप्सिस और सेप्सिस शॉक।

प्र: लकवे की किस प्रकार की द्वितीयक स्थितियाँ सेप्सिस का कारण बन सकती हैं?

हालाँकि सेप्सिस किसी मामूली घाव से भी हो सकता है, पर न्यूमोनिया, दबाव से होने वाले घाव और मूत्रमार्गीय संक्रमण जैसी द्वितीयक स्थितियाँ भी सेप्सिस का कारण बन सकती हैं। इन स्थितियों को विकसित होने से रोकने के लिए, स्वस्थ जीवनशैली बनाए रखें और सावधानीपूर्वक स्वयं की देखभाल की आदत बनाएँ। त्वचा पर करीब से ध्यान दें और दबाव से होने वाले घावों का तुरंत उपचार करें। बारंबार मूत्रत्याग करें और शरीर में पानी की कमी न होने दें। सभी टीके समय से लगवाएँ और फेफड़ों को नियमित रूप से खाली करें व फुलाएँ।

प्र: सेप्सिस के संकेत और लक्षण क्या हैं?

सेप्सिस के लक्षणों में बुखार, थरथराहट, कंपकंपी, हृदयगति बढ़ना और साँस तेज़ चलना शामिल हैं। सेप्टिक शॉक विकसित होने पर, व्यक्ति को अधिकाधिक भ्रम या दिशाभ्रम, रक्तचाप गिरने के कारण सिर चकराने और मूत्र की मात्रा घटने का अनुभव हो सकता है।

प्र: सेप्सिस आपातस्थिति कब होता है?

सेप्सिस हमेशा एक चिकित्सीय आपातस्थिति होता है। सेप्सिस के कारण पूरे शरीर में रक्त का प्रवाह घट जाता है और यह बहुत तेज़ी से अंगों को स्थायी नुकसान पहुँचाने या मृत्यु होने का कारण बन सकता है। रोग नियंत्रण एवं रोकथाम केंद्रों (सेंटर्स फ़ॉर डिजीज़ कंट्रोल एंड प्रिवेंशन) के अनुसार, सेप्सिस हर वर्ष कम-से-कम 17 लाख वयस्कों को प्रभावित करता है और 2,70,000 जानें लेता है।

प्र: सेप्सिस की पहचान और उसका उपचार कैसे करते हैं?

एंटीबायोटिक दवाओं, ऑक्सीजन सपोर्ट और सीधे शिरा में IV तरल चढ़ाने के साथ आरंभ में ही आक्रामक ढंग से उपचार करना अत्यंत महत्वपूर्ण होता है। यदि आपका मानना हो कि आपको या किसी परिजन को लक्षण अनुभव हो रहे हैं तो तुरंत उपचार करवाएँ। चिकित्सक संक्रमण, थक्का जमने संबंधी समस्याओं, यकृत या गुर्दे के असामान्य कार्य, इलेक्ट्रोलाइट के असंतुलन या ऑक्सीजन की उपलब्धता में कमी हेतु परीक्षण करने के लिए शरीर के दो अलग-अलग स्थानों से रक्त लेकर सेप्सिस की पहचान करते हैं। मूत्र के नमूनों और श्वसन मार्ग या घाव से होने वाले रिसावों का भी आकलन किया जा सकता है।

प्र: सेप्सिस के बारे में खुद को शिक्षित करने के लिए मुझे क्या करना चाहिए?

आपकी चोट और द्वितीयक स्थितियों से विशिष्ट रूप से संबंधित जोखिमों के बारे में अपने चिकित्सक या स्वास्थ्य देखभाल प्रदाता से बात करें। यदि आप किसी द्वितीयक स्थिति, जैसे न्यूमोनिया या किसी मूत्रमार्गीय संक्रमण के लिए अपने चिकित्सक को दिखा रहे हैं और आपको तबीयत खराब महसूस हो रही है, तो अपने चिकित्सक से पूछें कि तबीयत ठीक होने में कितना समय लगना चाहिए। यदि तब तक भी तबीयत ठीक न हो, तो फिर से चिकित्सक को दिखाएँ। लक्षणों के प्रति सतर्क रहें; आरंभ में ही उपचार मिलने पर, सेप्सिस से उबरना संभव है। और आपातस्थिति में, सेप्सिस वॉलेट कार्ड डाउनलोड करें या उसे पाने के लिए रीव फ़ाउंडेशन को कॉल करें; इस कार्ड में शरीर का आधार-रेखा तापमान व रक्तचाप, चोट का स्थान और आपातकालीन संपर्कों का विवरण होता है। आपको यह सेप्सिस वॉलेट कार्ड (जिसमें आपका आधार-रेखा रक्तचाप और तापमान लिखा हो) अपने साथ आपातकालीन कक्ष ले जाना चाहिए।

स्रोत: मर्क मेनुअल, मायो क्लीनिक, रोग नियंत्रण एवं रोकथाम केंद्र (सेंटर्स फ़ॉर डिजीज़ कंट्रोल एंड प्रिवेंशन)

किसी से बात करनी है?

हमारे जानकारी विशेषज्ञ आपके प्रश्नों के उत्तर देने के लिए उपलब्ध हैं।

सोमवार से शुक्रवार, सुबह 9 बजे से रात 8 बजे (पूर्वी समयानुसार) तक टोल फ्री नंबर 1-800-539-7309 पर कॉल करें। या <https://www.christopherreeve.org/hi/get-support/ask-us-anything/form> पर कॉल निर्धारित करें अथवा ऑनलाइन प्रश्न पूछें।

इस संदेश में निहित जानकारी आपको पक्षाघात और उसके प्रभावों के बारे में शिक्षित करने व सुविज्ञ बनाने के उद्देश्य से प्रस्तुत की गई है। इस संदेश में निहित किसी भी चीज़ का अर्थ चिकित्सीय निदान या उपचार के रूप में नहीं लिया जाना चाहिए और न ही वह इसके लिए प्रयोग करने हेतु उद्दिष्ट है। इसका उपयोग आपके चिकित्सक या अन्य किसी योग्य स्वास्थ्य-देखभाल प्रदाता की सलाह के स्थान पर नहीं किया जाना चाहिए। यदि आपको स्वास्थ्य देखभाल संबंधी कोई प्रश्न पूछना हो तो कृपया शीघ्रता से अपने चिकित्सक या अन्य किसी योग्य स्वास्थ्य देखभाल प्रदाता को फोन करें या उनसे मिलें। कोई भी नया उपचार, आहार या तंदुरुस्ती कार्यक्रम आरंभ करने से पहले हमेशा अपने चिकित्सक या अन्य किसी योग्य स्वास्थ्य देखभाल प्रदाता से परामर्श करें। आपको कभी-भी इस संदेश में पढ़ी गई किसी चीज़ के कारण चिकित्सीय सलाह की अवहेलना नहीं करनी चाहिए अथवा उसे प्राप्त करने में विलंब नहीं करना चाहिए।

इस प्रकाशन को कुल \$87,00,000 मूल्य के वित्तीय सहायता अनुदान के रूप में सामुदायिक जीवन-यापन प्रशासन (एडमिनिस्ट्रेशन फॉर कम्युनिटी लिविंग, ACL), अमेरिकी स्वास्थ्य एवं मानव सेवाएँ विभाग (यू.एस. डिपार्टमेंट ऑफ़ हेल्थ एंड ह्यूमन सर्विसेज़, HHS) की ओर से सहायता मिलती है जिसका 100 प्रतिशत वित्तपोषण ACL/HHS द्वारा किया जाता है। विषय-वस्तुएँ रचियता(ओं) द्वारा रचित हैं और आवश्यक नहीं कि वे ACL/HHS, या अमेरिकी सरकार के आधिकारिक विचारों को या उनके द्वारा विषय-वस्तुओं के समर्थन को दर्शाती हों।